

Misoca口座振替サービス
(PGマルチペイメント口座振替サービス)について
(ver2.0)



GMO PAYMENT GATEWAY

目次

- 口座振替サービスご利用シーンについて
- 口座振替サービスのメリットについて
- Misoca口座振替サービス(料金プラン)について
- 口座振替サービスの流れについて
- お申込手続きについて
- 月々の業務について
- よくあるご質問
- 会社情報

口座振替サービスご利用シーンについて

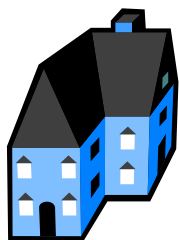
■定期的に発生するサービス料金等の回収

一定の期日でお取引先の銀行預金口座から資金を引落し回収を代行する口座振替サービスは、定期的な資金回収に適しています。

賃貸物件の家賃、月極駐車場料金といった不動産に関する売上だけではなく、ホームページの運用管理費・学習塾の月謝・介護サービス利用料等のサービス提供の対価の回収にも適しています。

その他ではお花等のレンタル代金・食品の宅配サービスや各種会費の回収(徴収)においてご利用される事業者様が多く見受けられます。

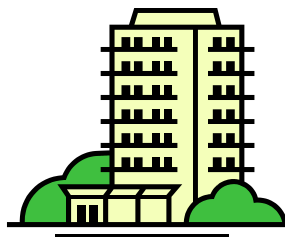
※(ご注意)お申込は法人様に限ります。



家賃



駐車場料金



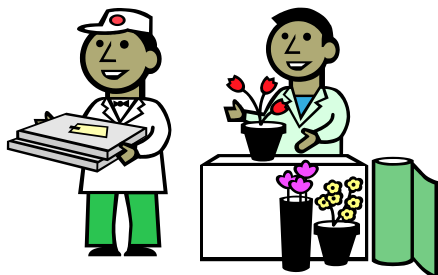
マンション管理費



Web管理費用



介護サービス利用料



定期宅配利用料金



顧問料



広告料



学習塾月謝

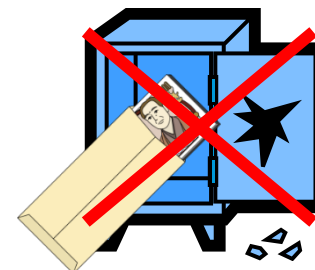


会費

口座振替サービスのメリットについて

■ 集金業務の効率化

- 振込手数料等の費用削減が可能です(取引先の負担も削減可能)
- 現金を取扱うリスク(盗難・紛失・事故)の軽減が可能です
- 資金管理事務の一元化が可能です



■ 集金・回収率の向上

- 自動口座振替サービスにより回収率が向上します
- お取引先のお支払い場面・手段の多様化により、回収率の向上が見込まれます
- 計画的な資金回収で資金繰り計画の立案が容易になります



■ 入金管理事務効率の向上

- 各種サービス料請求書の再作成事務負担軽減が可能です
- 領収書発行の省略など、事務省力化に貢献します
- 通帳印字内容確認作業の軽減が可能です
- 未収データ一覧の活用により、未収管理事務効率が向上します



お取引先の負担も軽減可能です

Misoca口座振替サービス(料金プラン)について

■ 口座振替サービス(ペーパー申込方式)料金プラン **取引先1件から対応いたします！**

初期費用	50,000円(税別) ※
月額固定費	3,000円/月(税別)
口座振替処理料	150円/件(税別)

・ 全国の金融機関において一律の口座振替手数料にて対応いたします。

※ 初期費用は、審査結果可否に関係なく、発生いたします。

■ 計算事例(平均単価10,000円 取引先30件の場合)

【御社売上】	10,000円	×	30件(取引先数)	=	300,000円…①
【口座振替手数料(税別)】	150円	×	30件(取引先数)	=	4,500円…②
【銀行送金手数料(税別)】				=	200円…③
【月額固定費(税別)】				=	3,000円…④

$$\text{御社受取額} = \text{①} - (\text{②} + \text{③} + \text{④} + \text{税}) = 292,300\text{円} - \text{税}$$

※上記料金プランは口座振替件数30件(ペーパー申込方式)の事例です

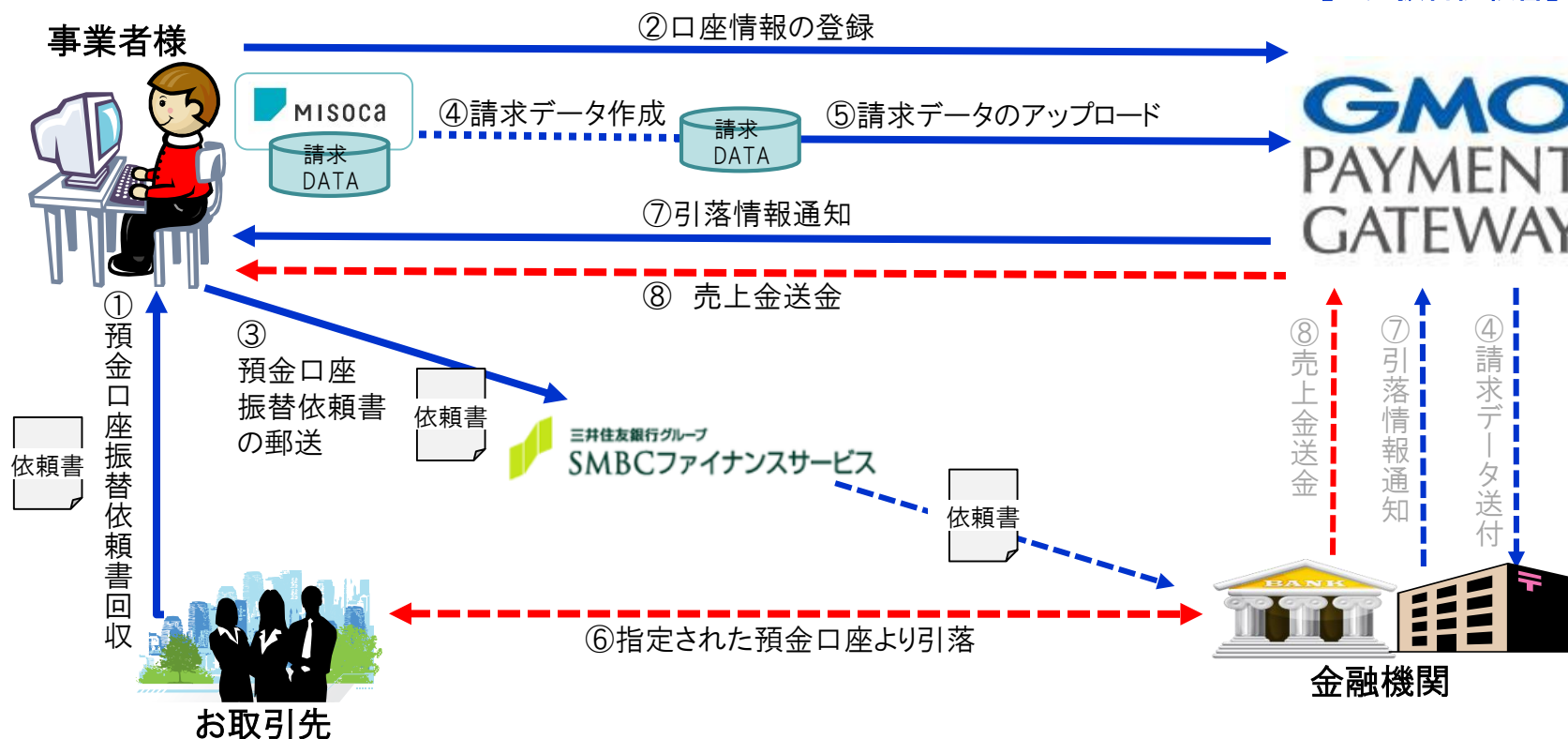
※送金手数料は定額制です

口座振替サービスの流れについて

■ 口座振替サービスの流れ

- ① お取引先より預金口座振替依頼書を回収
- ② GMO-PG管理用Webサイトから、お取引先の口座情報を登録
- ③ 預金口座振替依頼書をSMBCファイナンスサービス(株)へ郵送
- ④ Misocaサービス利用で請求DATA(コチラをご参照)を作成
- ⑤ 請求DATAをGMO-PG管理用Webサイトからアップロード
- ⑥ 各銀行は②で指定された預金口座より、⑤でアップロードした請求金額を引落
- ⑦ GMO-PGから事業者様へ、引落結果をご通知
- ⑧ GMO-PGから事業者様へ、回収した売上金を送金

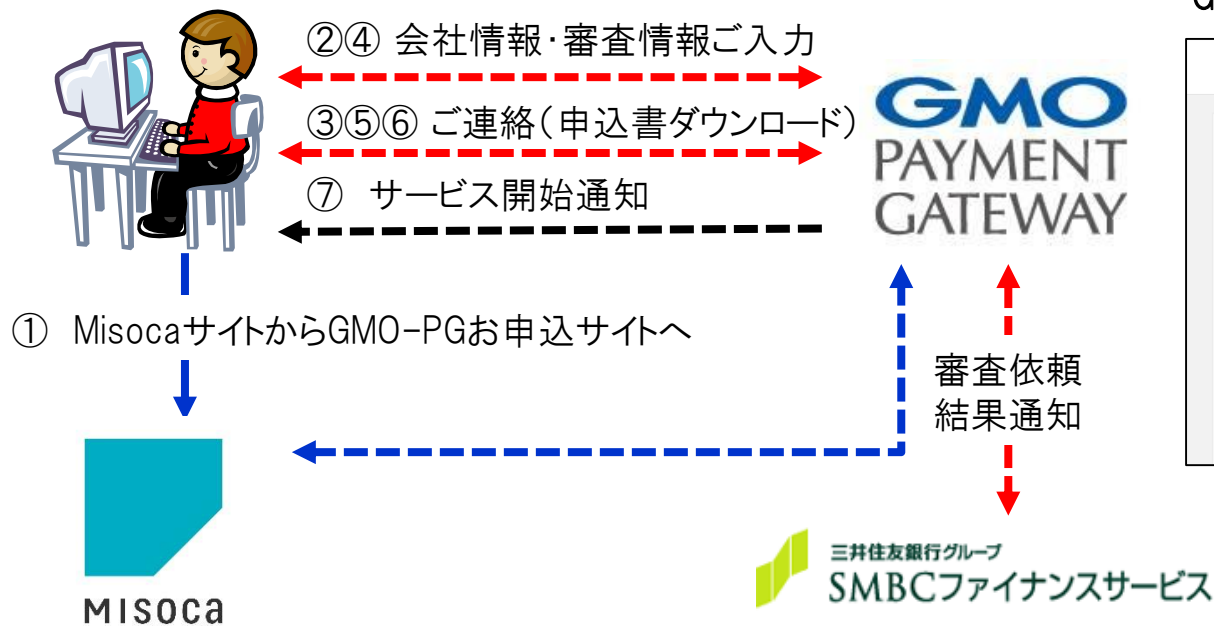
【口座振替依頼書】



お申込手続きについて

■Misoca口座振替サービス利用開始までの流れ

- ① MisocaサイトからGMO-PGお申込サイト(www.gmo-pg.com/inquiry/misoca-kofuri/)へ
- ② GMO-PGお申込フォームにご入力
- ③ GMO-PG営業担当よりご連絡
- ④ GMO-PG申込WEBに審査情報を入力
- ⑤ 「PGマルチペイメントサービス利用申込書」をダウンロード
- ⑥ 必要事項を記入・捺印の上、GMO-PGに申込書を返送
- ⑦ GMO-PGより審査終了・設定完了通知(メール)送付
- ⑧ ご利用開始



GMO-PG申込WEB



月々の業務について

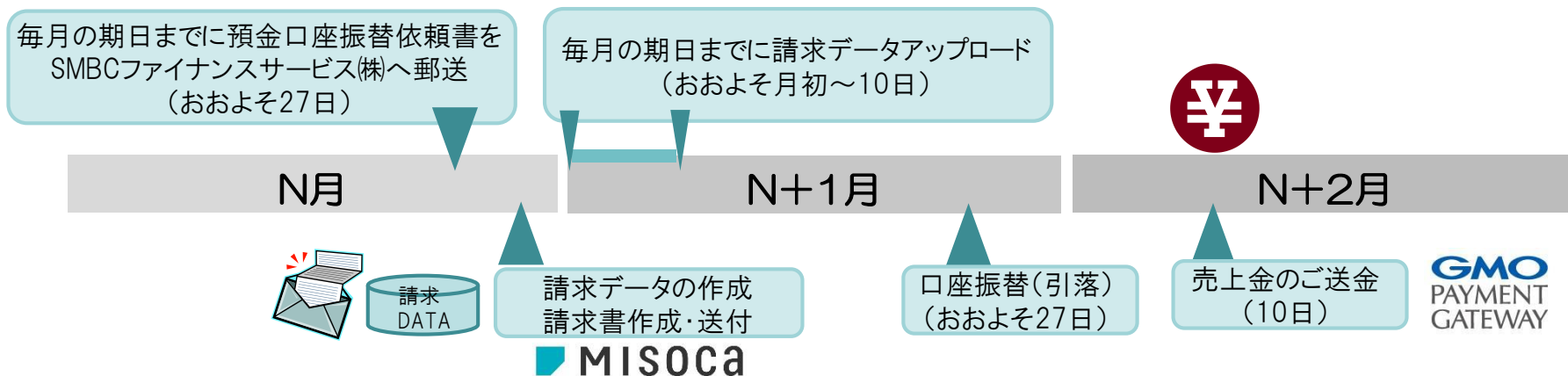
■ 口座情報の登録並びに請求DATAの作成

- ① 回収した預金口座振替依頼書を元に、口座情報をPGサイト管理画面に登録
- ② 毎月の期日(※)までに、預金口座振替依頼書をSMBCファイナンスサービス(株)へ郵送
- ③ Misocaにて請求DATAを作成
- ④ 毎月の期日(※)までに、Misocaで作成した請求DATAをPGサイト管理画面にアップロード

※ 期日は月により異なります。詳細な期日はスケジュール表にてご確認いただけます。

■ 口座振替から資金入金まで

- ① 原則毎月27日お取引先の預金口座より代金を引落（銀行休業日の場合翌営業日）
- ② GMO-PGは振替(引落)日の4営業日目に振替結果を事業者様に通知
- ③ GMO-PGは振替月の翌月10日に事業者様に回収資金から諸費用(月額固定費・口座振替手数料・送金手数料)を控除して送金（銀行休業日の場合翌営業日）



← 回収サイクルはサービス提供月(N月)月末より最短40日 →

よくあるご質問

■ システム開発が必要ですか

- 当社の口座振替サービスはインターネット通じて提供いたしますので、インターネット接続可能な環境があれば、特別なシステム開発は必要ありません

■ 毎月の請求金額が変わる場合や不定期に請求する場合も対応可能ですか

- 当社の口座振替サービスは、毎月口座振替DATAをアップロードして頂く方式ですので、アップロードDATAを変更することで対応可能です

■ お客様側の口座にどのように表記されますか

- 口座振替DATAにおいてご指定いただく、カナ文字(15文字以内)で表記されます

■ 預金口座振替依頼書はどのような形で提供されますか

- 管理用Webサイトよりファイルをダウンロードいただき、プリントアウトしてご利用いただけます
※無料

■ 口座振替できない金融機関はありますか

- 銀行(都市銀行・地方銀行等)、信託銀行、信用金庫、信用組合、ゆうちょ銀行、労働金庫、農業協同組合、漁業協同組合を含めほとんどの金融機関で口座振替が可能です

■ 金融機関によって口座振替手数料は変わりますか

- 振替金融機関の如何に係わらず、口座振替手数料は一律150円/件(税別)です

よくあるご質問②

■ 申込みから実際の稼働までどのくらい必要ですか

- SMBCファイナンスサービスの審査に3週間程度、預金口座振替依頼書をご手配いただく期間を含めると、概ね2ヶ月必要です

■ 口座振替結果はどのように通知されますか

- 毎月の口座振替結果については、管理用Webサイトにてご確認ください形になります
- 口座振替結果については、振替日から4営業日目に管理用Webサイトに反映されます

■ 送金手数料は一律ですか

- 口座振替によって回収した資金を弊社から送金する際の送金手数料は、金融機関如何・金額の多寡に係わらず一律200円／回(税別)です

■ 請求金額(口座振替)がない月の費用はどうなりますか

- 請求金額がない月は、月額固定費のみ発生いたします(月額固定費3,000円／月(税別))

■ Misocaについて

運営会社

・弥生株式会社

<https://www.yayoi-kk.co.jp/company/information.html>

開発会社

・株式会社Misoca

<https://www.misoca.jp/contact>

■ GMOペイメントゲートウェイについて

決済代行会社

・GMOペイメントゲートウェイ株式会社

<https://corp.gmo-pg.com/company/>